



Bertrand Philaire

met à votre disposition ses 29 ans de management, de gestion et de conseils en entreprises de toutes tailles, dans les secteurs industriels et des services.

Une structure courte, efficace, indépendante, axée sur un accompagnement personnalisé, pivot d'une fédération de compétences, dans les domaines financiers, juridiques, techniques et commerciaux.

BPH Invest, par l'écoute attentive de vos problématiques et de vos objectifs, intervient rapidement dans la réalisation et l'aboutissement des actions définis.



NOS VALEURS

Vous souhaitez avoir une CONFIANCE TOTALE dans l'homme qui vous accompagnera, dans son engagement et sa détermination qu'il mettra au service de vos objectifs.

Les valeurs développées tout au long du parcours de Bertrand Philaire justifient cette confiance :

➤ RESPONSABILITÉ

Une mission acceptée est un engagement qui nous conduira à atteindre les objectifs définis.

➤ INTÉGRITÉ

La confidentialité et la transparence ; un respect absolu dû à nos clients.

➤ PRAGMATISME

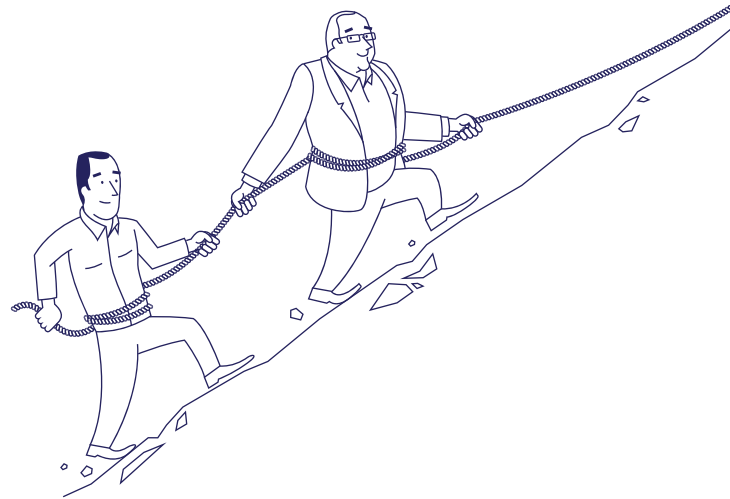
Pas de temps perdu en vains allers et retours infructueux.
Établissons un langage commun d'opérationnels à opérationnels.

➤ RÉACTIVITÉ

L'efficacité commande l'apport d'une réponse rapide à vos besoins.

Ces valeurs sont partagées par les experts composant un large réseau de professionnels susceptibles d'accompagner BPH Invest et conseils dans les différentes étapes des missions confiées.

De formations et de parcours différents, ils ont développé avec Bertrand Philaire, au gré d'expériences communes, une véritable osmose, source d'efficacité productive.



NOS COMPÉTENCES

Le parcours, les valeurs et le savoir-faire de BPH Invest & Conseils lui garantissent des domaines de compétences très opérationnels.

RÉORGANISATION DES ENTREPRISES

RESTRUCTURATION

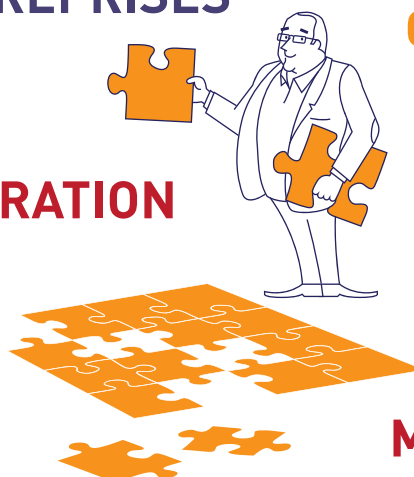
DIRECTION GÉNÉRALE

TRIBUNAUX DE COMMERCE

CROISSANCE

CONTEXTES AIGUS

MANAGEMENT



NOTRE SAVOIR FAIRE

Il est fondé sur les compétences développées par Bertrand Philaire en 29 ans d'expérience !

➤ OPÉRATIONNEL

Les capacités techniques conséquentes issues de ces années d'expérience, facilitent la prompte compréhension des problématiques et des enjeux.

➤ ADAPTABLE

Les expertises acquises dans de nombreux domaines et métiers permettent une adaptation rapide aux spécificités de nombreuses activités.

➤ EFFICACE

Les solutions et techniques mises en œuvre et éprouvées durant ce parcours autorise l'entrée sans retard dans l'exécution des actions à entreprendre.

➤ ORIENTÉ SUCCÈS

Une opiniâtreté et un engagement démontrés par ailleurs au service d'un but unique : le succès de la mission.

➤ LEADER

Ses aptitudes manageriales reconnues faciliteront la réaction dynamique de vos équipes, dans le cadre des objectifs à atteindre.

➤ OBJECTIF

L'expérience acquise permet de sélectionner immédiatement les solutions déjà éprouvées, adaptées à vos besoins et de, ainsi, gagner du temps à la cause de votre réussite.

➤ INDÉPENDANT

Dégagé de tout intérêt personnel, affranchi des événements passés, émancipé des conflits d'intérêts, il agit avec un regard neuf sur votre entreprise.

➤ SANG-FROID

Les situations vécues, difficiles parfois, l'ont conduit à développer des compétences de maîtrise, de discernement propres à gérer les conflits aigus.

➤ COMMUNICANT

Sa pratique de nombreuses équipes lui a enseigné la recherche du dialogue positif avec les collaborateurs, en même temps que le sens de négociations équitables.



NOTRE EXPÉRIENCE

5
ANS

MANAGER DE TRANSITION

- **Accompagnement de sociétés dans les différentes phases des procédures collectives**
- **Mise en oeuvre de plans de réorganisation et de restructuration juridiques et financiers**
- **Accompagnement d'actionnaires type « Family Office » dans le cadre de projets patrimoniaux**
- **Accompagnement et coaching de dirigeants dans la refonte de méthodes de management**
- **Audit et Mission d'analyse stratégique pour le compte de fonds d'investissement**
- **Remplacement « au pied levé » de dirigeants**

6
ANS

DIRECTEUR GÉNÉRAL PUIS PRÉSIDENT

(Actionnaire Majoritaire 76 %)

- **Groupe AMATERA DEVELOPPEMENT**
 - 110 M€ de C.A. – 1400 personnes
 - 6 métiers industriels
 - 35 sociétés et 15 sites
- et aussi ...
- Evènementiel** : France Location
- Bâtiment modulaire** : Legoupil Industrie
- Agencement de Magasins** : Fimespace
- Logistique de Stockage et Manutention** : Europhil
- Mobilier de bureau** : Airborne
- Mobilier Industriel** : Tiro Clas
- Équipementier secteur Poids Lourds** : Erhel Hydris

11
ANS

SECRÉTAIRE GÉNÉRAL DES FINANCES

- **Groupe financier ARBEL-FRANCIAFLEX**
(côté en bourse)
 - 600 M€ de C.A. – 3000 personnes
 - 40 sociétés et 15 sites industriels
 - leader européen de la fenêtre en PVC
 - N° 1 de la fabrication et réparation de wagons de marchandises
 - spécialiste de la micro distribution alimentaire
 - distribution en alimentaire sèche
- **Groupe financier IFI-DAPTA**
(côté en bourse)
 - 290 M€ de C.A. – 3000 personnes
 - 20 sociétés dont 13 usines
 - ameublement (Arthur Bonnet – Cuisine Plus)
 - équipementier automobile (décolletage) et expertise
- **Groupe Delpeyrat**
 - 120 M€ de C.A.
 - foie gras - spécialités et plats cuisinés du Sud-Ouest
 - 5 sites industriels en France + une filiale canadienne

7
ANS

AUDITEUR

- **KPMG**
 - département Audit
(Missions Spéciales en Fusions & Acquisitions)